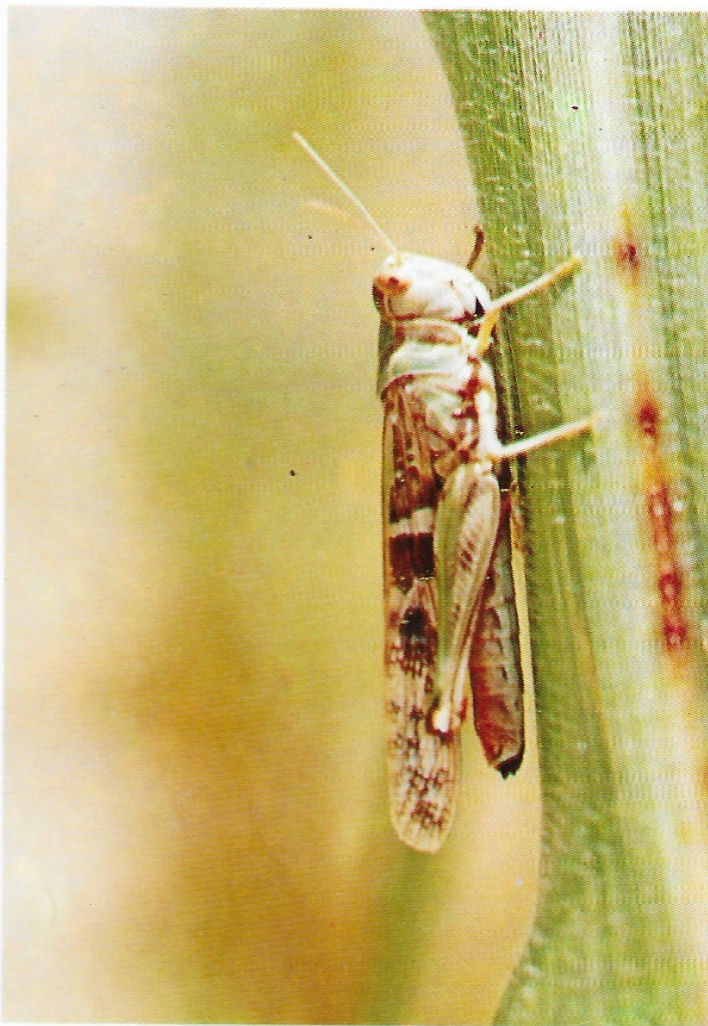


P.V.- I.- 07

Oedaleus sénégaleus

Sautériaux ravageur du Mil, Criquet sénégalais.



Oedaleus Senegalensis sur une tige de Mil.

Oedaleus senegalensis

Sautériaux ravageur du Mil, Criquet sénégalais

M.
D.
R.

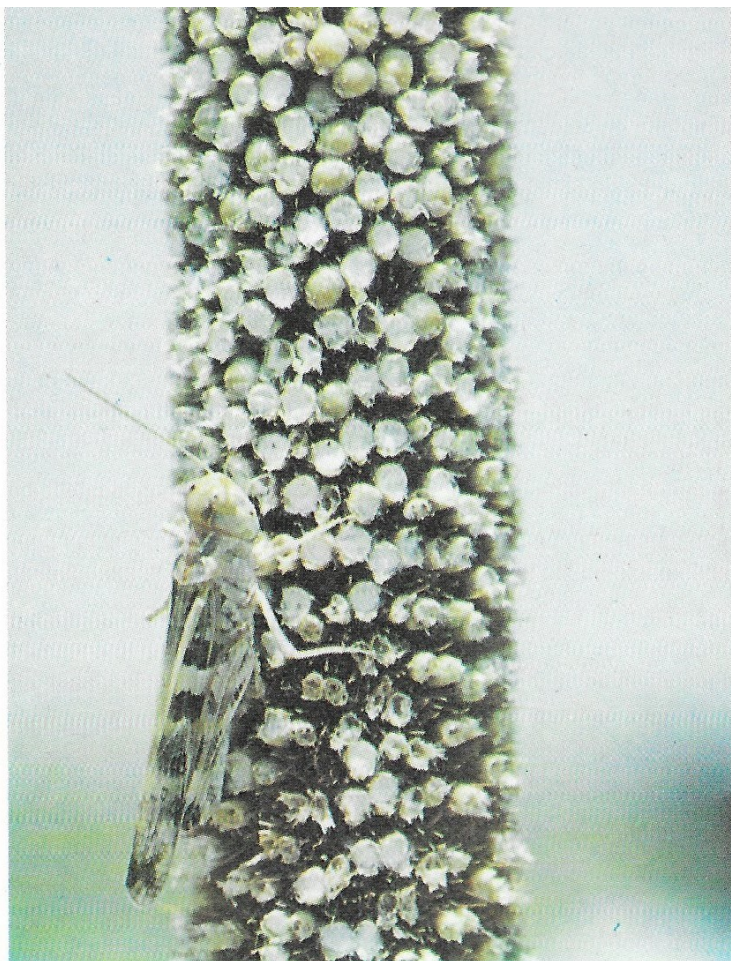
Service Protection des Végétaux
NIGER
B.P. 323, Niamey. Tél. 73-25-56

P.V.- I.-

PLANTES HÔTES: Mil, Sorgho, Maïs, Graminées sauvages.

DÉGÂTS: Les larves et les ailés se nourrissent principalement des feuilles et des grains à l'état laiteux. Outre le prélèvement foliaire, les morsures altèrent la conduction de la sève sur de grandes surfaces et peuvent servir de foyers d'infection à d'autres ravageurs ou à des maladies.

DESCRIPTION: Les œufs sont déposés dans le sol en une masse ovigère surmontée d'un bouchon spumeux. Les larves à l'éclosion mesurent environ 5 mm. Elles ressemblent à des adultes réduits ne portant toutefois que des ébauche alaires. Les adultes sont ailés. Le pronotum porte des ornements blancs caractéristiques en forme de virgules. Les ailes postérieures sont décorées d'un croissant noir. Leur base tend à devenir franchement jaune au moment de la maturation sexuelle. Comme les larves, les adultes peuvent avoir une coloration générale verte ou brune selon l'environnement. Les mâles sont un peu plus petits (2 à 3 cm) que les femelles (3 à 4 cm).



Dégât d'Oedaleus Senegalensis sur un épi de Mil.



Aspect global des dégâts que peut causer l'oedaleus Senegalensis.

BIOLOGIE:

Le cycle biologique annuel comporte trois générations et un arrêt de développement embryonnaire en saison sèche. Généralement, les trois générations n'ont pas lieu en un seul endroit. Les déplacements des ailés sont fréquents. Le temps d'incubation minimal des œufs est de 10 jours, celui du développement des larves de trois semaines et celui de la maturation sexuelle de 10 jours. Les reproductrices déposent en moyenne deux pontes pendant leur vie, chaque ponte contenant environ 25 œufs.

IMPORTANCE:

Le NIGER reçoit chaque année des apports d'ailés en provenance du Sud, en début de saison des pluies. En revanche, les descendants regagnent leur aire d'origine en fin de saison des pluies. Les destructions sur le Mil peuvent être considérables au niveau des plantules et des épis à l'état laiteux.

LUTTE:

Une bonne surveillance et des traitements chimiques sur les premières concentrations larvaires donnent de bons résultats.

Fiche Technique
disponible
au
Niger

S.P.V.N. à Niamey
ANTENNES DEPARTEMENTALES
Diffa, Dosso, Maradi, Niamey,
Tahoua, Tillabery, Zinder, Agadez.