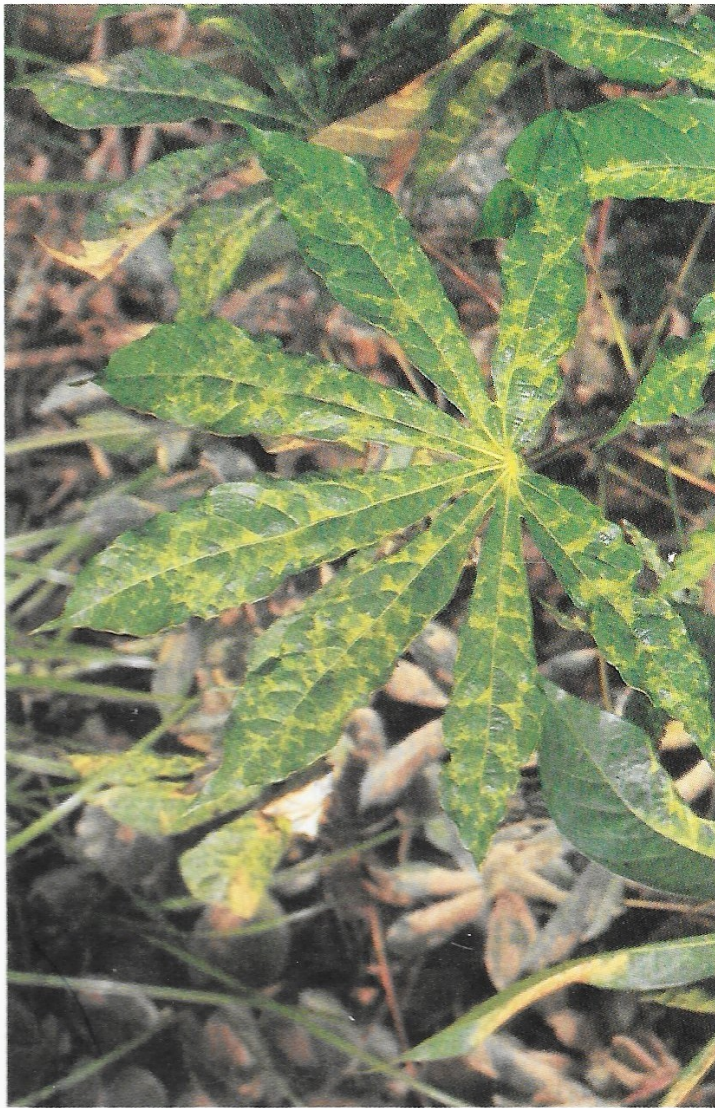


Mosaïque du manioc



Feuille mosaïquée de manioc

M.
D.
R.

Service Protection des Végétaux
NIGER
B. P. 323, Niamey, Tél. 73-25-56

PLANTES-HÔTES: Manioc

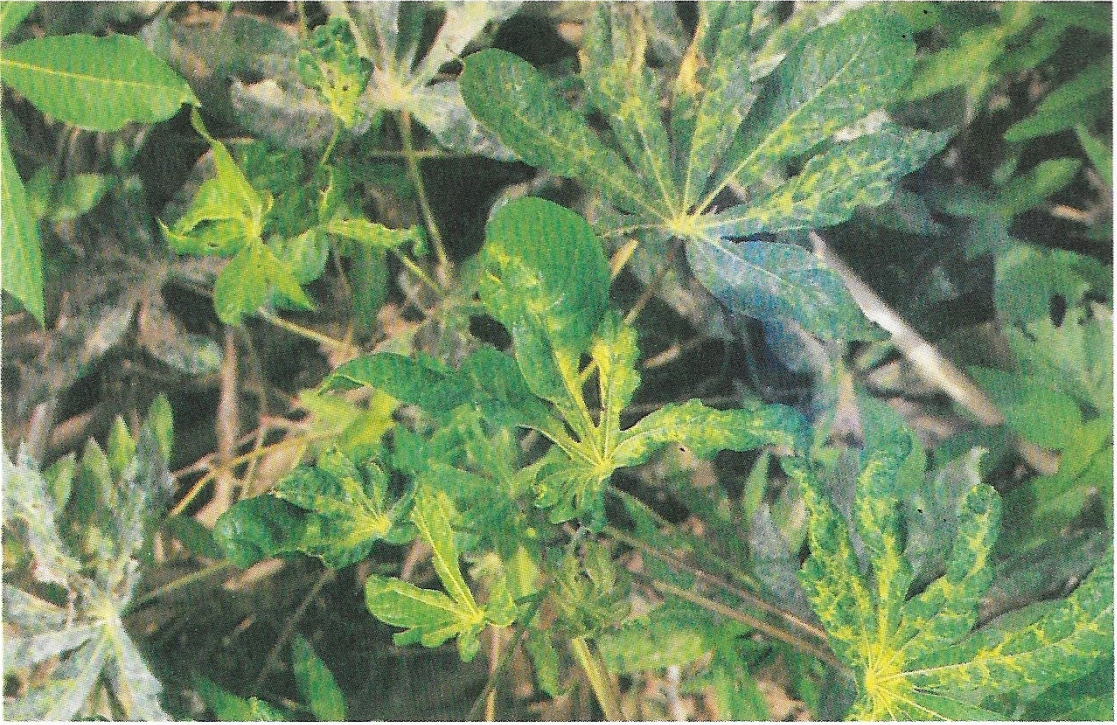
DEGATS:

La mosaïque du manioc produit sur les feuilles des plants atteints deux sortes de symptômes:

1. un changement de couleur
2. une déformation des feuilles

Le symptôme le plus fréquent est une altération de la couleur verte: les feuilles des plants atteints montrent une «mosaïque» ce qui signifie que dans un ensemble de couleur normale des zones bien délimitées apparaissent qui ont une couleur autre que le vert. Elles peuvent être vert-clair ou presque blanches, jaune pâle ou jaune vif. Ces taches sont de différentes tailles et peuvent apparaître sur une partie de la feuille seulement ou sur la feuille entière.

La déformation des feuilles représente la conséquence de la mosaïque: la croissance des plages foncées étant plus forte que celle des plages claires, les limbes se cloquent, se crispent ou se recroquevillent. La taille des feuilles atteintes peut être fortement réduite, les folioles étant même filiformes.



Déformation des feuilles de manioc

- BIOLOGIE:** La propagation la plus courante de la maladie est par l'utilisation des boutures provenant des plantes infectées. En outre, la maladie peut être transmise d'un plant malade à un plant sain par l'action suceur des mouches blanches (**Bemisia tabaci**).
- IMPORTANCE:** Dans des pays limitrophes, la mosaïque du manioc détermine des dégâts importants. Au Niger, de fortes attaques ont été observées dans des régions avec une pluviométrie élevée.
- LUTTE:** Utilisation des boutures saines
Utilisation des variétés résistantes
Arracher et brûler les plantes atteintes

Fiche Technique
disponible
au
Niger

S.P.V.N. à Niamey
ANTENNES S.P.V.
Diffa, Dosso, Maradi, Niamey,
Tahoua, Tillabery, Zinder, Gaya,
Birni N'Konni