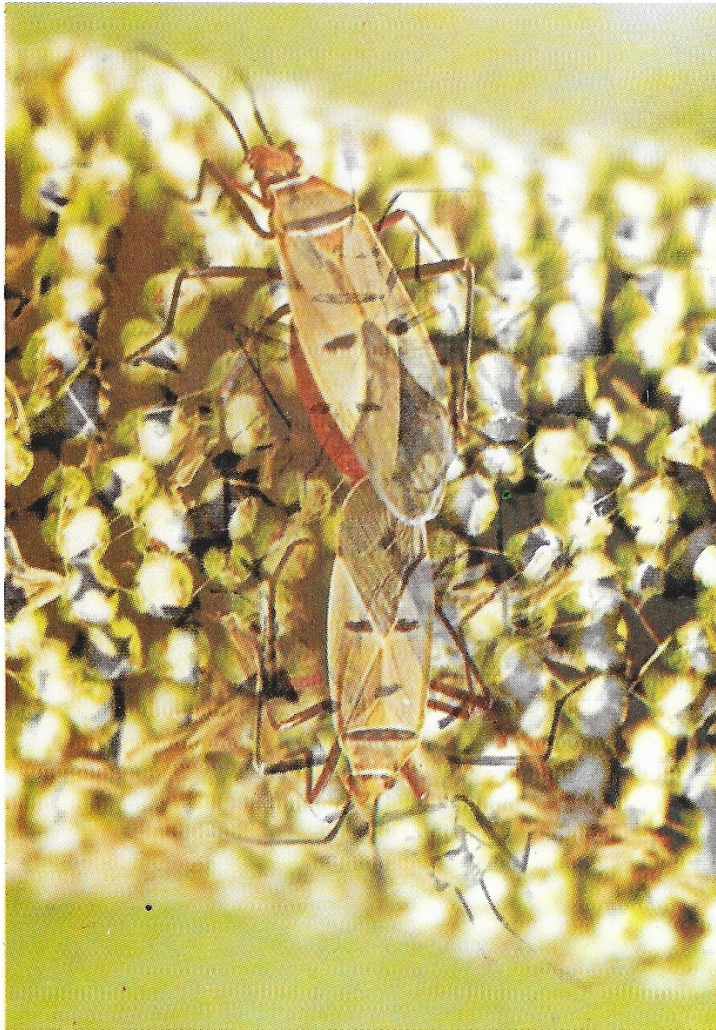


Dysdercus volkeri

Punaise rouge du Cotonnier

Dysdercus Volkeri

Punaise rouge du Cotonnier



Dysdercus adultes sur un épi de Mil.

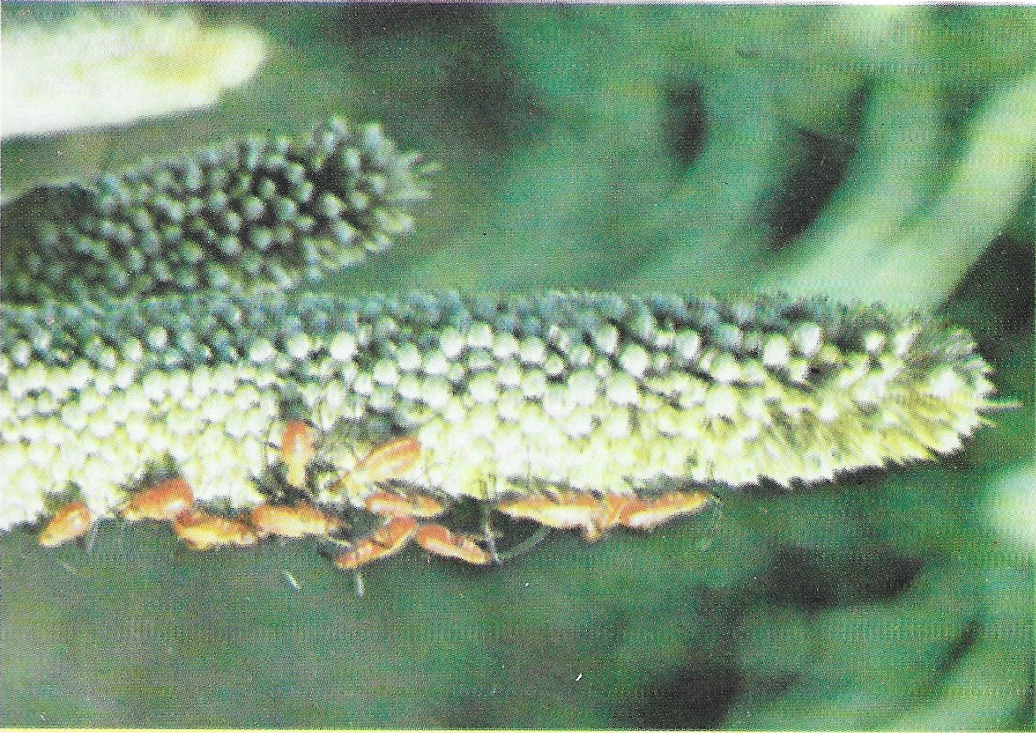
M.
D.
R.

Service Protection des Végétaux
NIGER
B.P. 323, Niamey, Tél. 73-25-56

PLANTES HÔTES: Mil, Sorgho, Cotonnier, Gombo et autres plantes.

DÉGÂTS: Sur le Mil et le Sorgho, cette punaise suce les grains laiteux et empêche ainsi leur développement. Sur le Cotonnier, les piqûres causent des taches sombres sur les capsules. A l'intérieur le Coton pourrit. Par conséquent les fibres sont de qualité moindre.

DESCRIPTION: L'adulte mesure 12 à 16 mm de long. La tête est rougeâtre et le corps est rayé de blanc. La région basale de l'aile antérieure est brunâtre et porte une tache allongée noirâtre. La région membraneuse est noirâtre. La nymphe (larve) est rouge clair avec des bourgeons alaires noirs.



Nymphes de *Dysdercus* sur un épi de *Mil*.



Dysdercus adultes vus de profil.

BIOLOGIE:

Les œufs sont pondus en paquets sur les débris de feuillage ou dans le sol autour des plantes hôtes. Après une semaine environ, les jeunes larves éclosent. Une humidité élevée est essentielle pour leur développement. Les stades larvaires durent de 3 à 4 semaines. Pendant la saison humide, une à trois générations peuvent se développer. Pendant la saison sèche, elles se nourrissent des fruits de divers arbres, particulièrement des baobabs.

IMPORTANCE:

Pendant l'hivernage, des attaques importantes sur le mil et le coton nécessitent souvent des traitements. Pendant la saison sèche, les cultures irriguées comme le gombo et le maïs sont très attaquées. Les régions où il y a des baobabs sont plus vulnérables.

LUTTE:

Les feux de fumées sont des moyens traditionnels de lutte. La lutte chimique est efficace.

Fiche Technique
disponible
au
Niger

S.P.V.N à Niamey
ANTENNES DEPARTEMENTALES
Diffa, Dosso, Maradi, Niamey,
Tahoua, Tillabery, Zinder, Agadez.